

DETTAGLI

- Sfoderata
- 2 bottoni
- 1 taschino interno

COLORE

U32 Nero

TESSUTO

95% poliestere
5% elasthan
220 g / m²



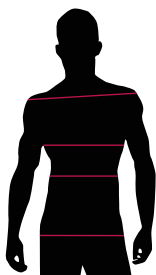
Le misure indicate si riferiscono alle taglie **42** per i capi femminili, **50** per i capi maschili. Per i capi a taglia unica le misure indicate sono effettive.

Giacca da uomo classica con vestibilità Slim Fit e sfoderata. Presenta un collo con revers, una chiusura frontale con due bottoni, due tasche a filetto e un taschino interno al petto sinistro.

COLORI DISPONIBILI



U32 Nero

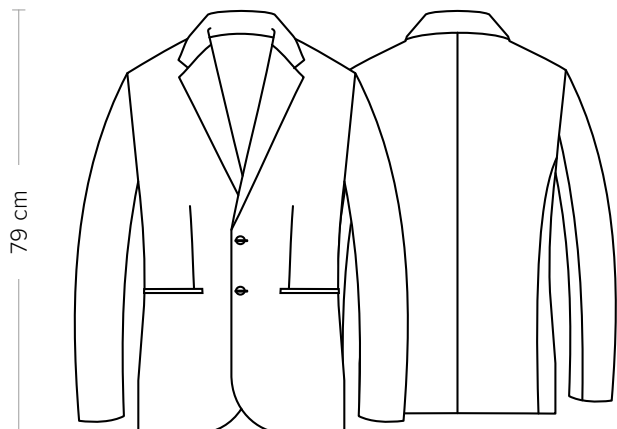


1
2
3

TABELLE TAGLIE E CORRISPONDENZE
TABELLA ST-C2 SLIM FIT

	40	42	44	46	48	50	52	54	56	58	60	62	64
1 SPALLE	39,00	40,00	41,00	42,00	43,00	44,00	45,00	46,00	47,00	48,00	49,00	50,00	51,00
2 TORACE	85-88	89-92	93-96	97-100	101-104	105-108	109-112	113-117	118-121	122-125	126-129	130-133	134-137
3 VITA	77-81	82-85	86-89	90-93	94-97	98-101	101-105	106-111	112-117	118-123	124-129	130-135	136-141

GUIDA ALLE TAGLIE **1)** Prendere le misure anatomiche (corpo con abbigliamento intimo) senza stringere mantenendo ben teso il metro. Nota: nel caso vogliate indossare dei camici già con dell'abbigliamento sotto prendete le misure già abbigliati. **2)** Nel caso tra le misure prese vi fosse una misura a cavallo fra 2 taglie vi consigliamo di prendere quella più grande. **3)** Le misure della tabella sono espresse in centimetri.



DETAILS

- Unlined
- 2 buttons
- 1 internal breast pocket

SIZES

44 ÷ 58
Slim Fit

COLOURS

U32 Black

FABRIC

95% polyester
5% elastane
220 g / m²



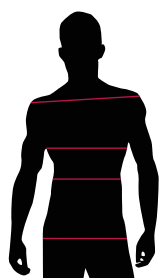
Le misure indicate si riferiscono alle taglie **42** per i capi femminili, **50** per i capi maschili. Per i capi a taglia unica le misure indicate sono effettive.

Classic men's jacket with Slim Fit and unlined. It has a lapels collar, two button front closure, two welt pockets and one internal left breast pocket.

AVAILABLE COLOURS



U32 Black



1
2
3

SIZE TABLES AND CORRESPONDENCES

TABLE TABLE ST-C2 SLIM FIT

	40	42	44	46	48	50	52	54	56	58	60	62	64
1 SHOULDERS	39,00	40,00	41,00	42,00	43,00	44,00	45,00	46,00	47,00	48,00	49,00	50,00	51,00
2 CHEST	85-88	89-92	93-96	97-100	101-104	105-108	109-112	113-117	118-121	122-125	126-129	130-133	134-137
3 WAIST	77-81	82-85	86-89	90-93	94-97	98-101	101-105	106-111	112-117	118-123	124-129	130-135	136-141

SIZE GUIDE **1)** Take the anatomical measurements (body with underwear) without tightening, keeping the measuring tape taut. Note: in case you want to wear of the gowns already with the clothing underneath take the measurements already dressed. **2)** If there is a measure between 2 sizes between the measurements taken, we advise you to take the bigger one. **3)** The measurements in the table are expressed in centimeters.